



西安交通大学管理学院
THE SCHOOL OF MANAGEMENT
XI'AN JIAOTONG UNIVERSITY

第6部分——面向未来

Part VI: Future Directions

刘跃文 博士 Dr. LIU, Yuewen

教授、博士生导师 Professor

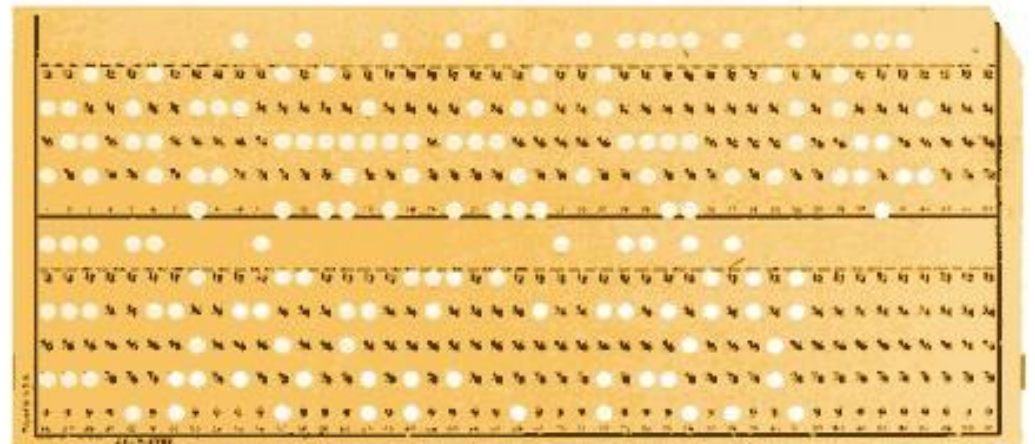
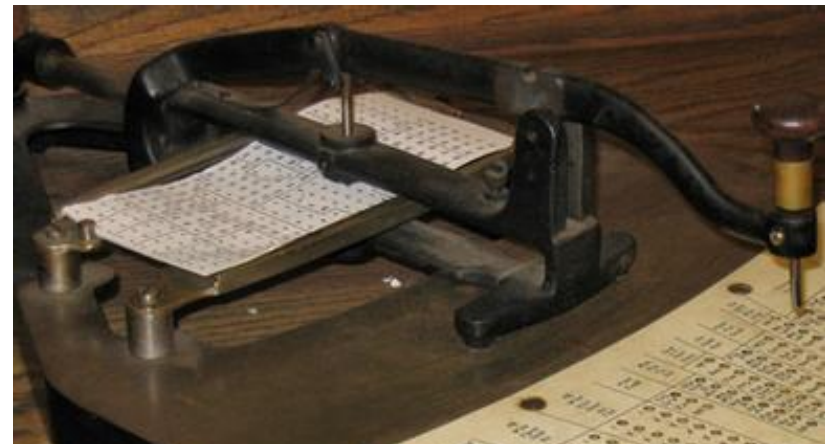
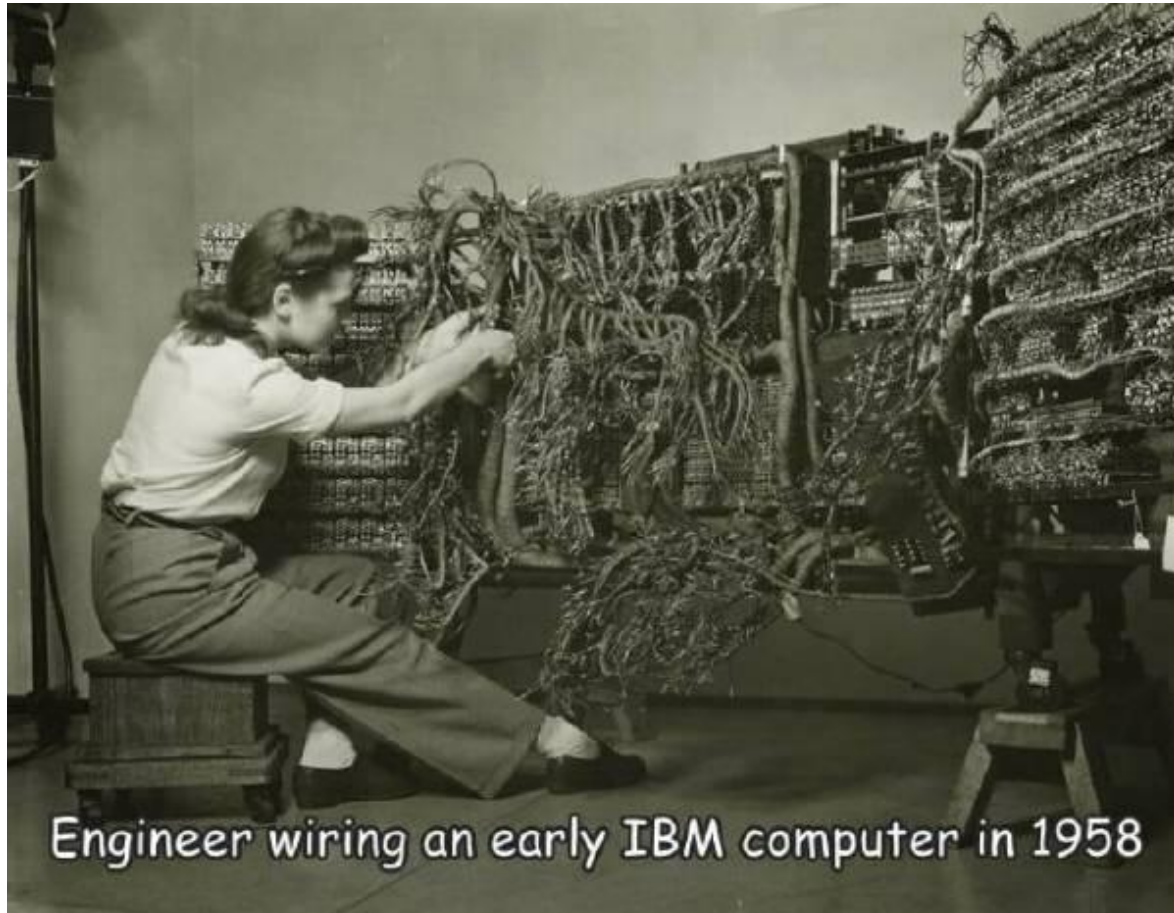
liuyuewen@xjtu.edu.cn

西安交通大学管理学院

School of Management, Xi'an Jiaotong University

V2.0, 2023-Oct

1. 技术的飞速发展



Award Modular BIOS v4.50G, An Energy Star Ally
Copyright (C) 1984-95, Award Software, Inc.

9/7/95

80486DX2 CPU at 66MHz

Memory Test :



Press DEL to enter SETUP

09/07/95-SiS-496-497/A/B-2A4IBC32C-00



我今天向大家介绍的



@无聊图大魔王



Luca Bruno / AP



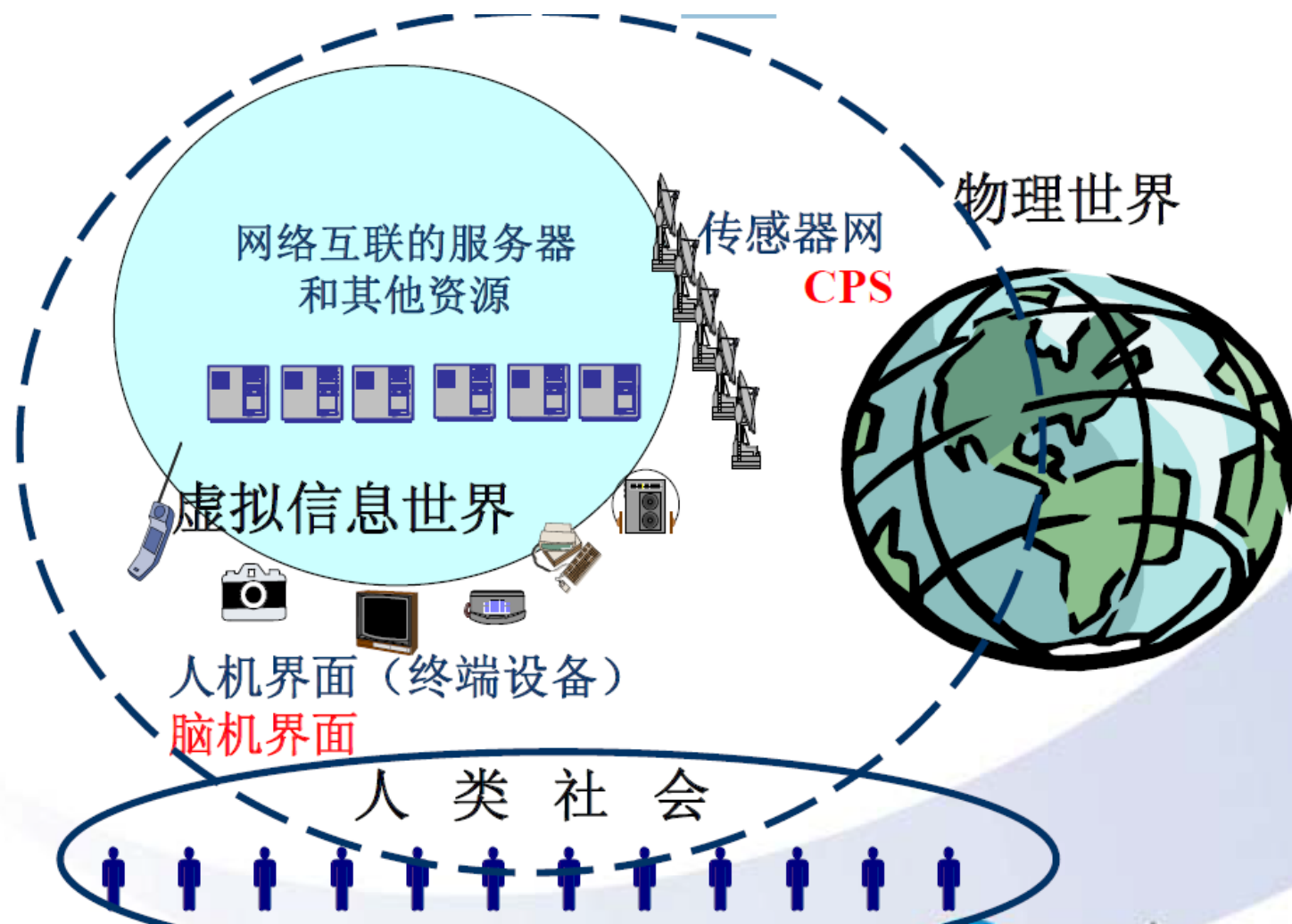
@坠落的疯眼汉

weibo.com/208127890

完
行
Y



2. 新信息世界观：三元世界



-
- 人工
 - 自动化（人工编制规则/机器制造/信息化系统）
 - 高效自动化（通过数据分析提升/数据挖掘优化流程/降低错误率/提高效率）
 - 柔性/智能自动化（机器自动学习/智能）

3. 未来社会展望



智慧的交通



智慧的油田



智慧的食品系统



智慧的醫療



智慧的電网



智慧的零售



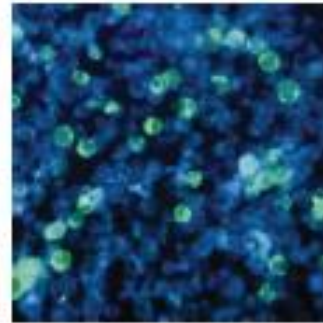
智慧的水資源管理



智慧的供應鏈



智慧的製造



智慧的氣象

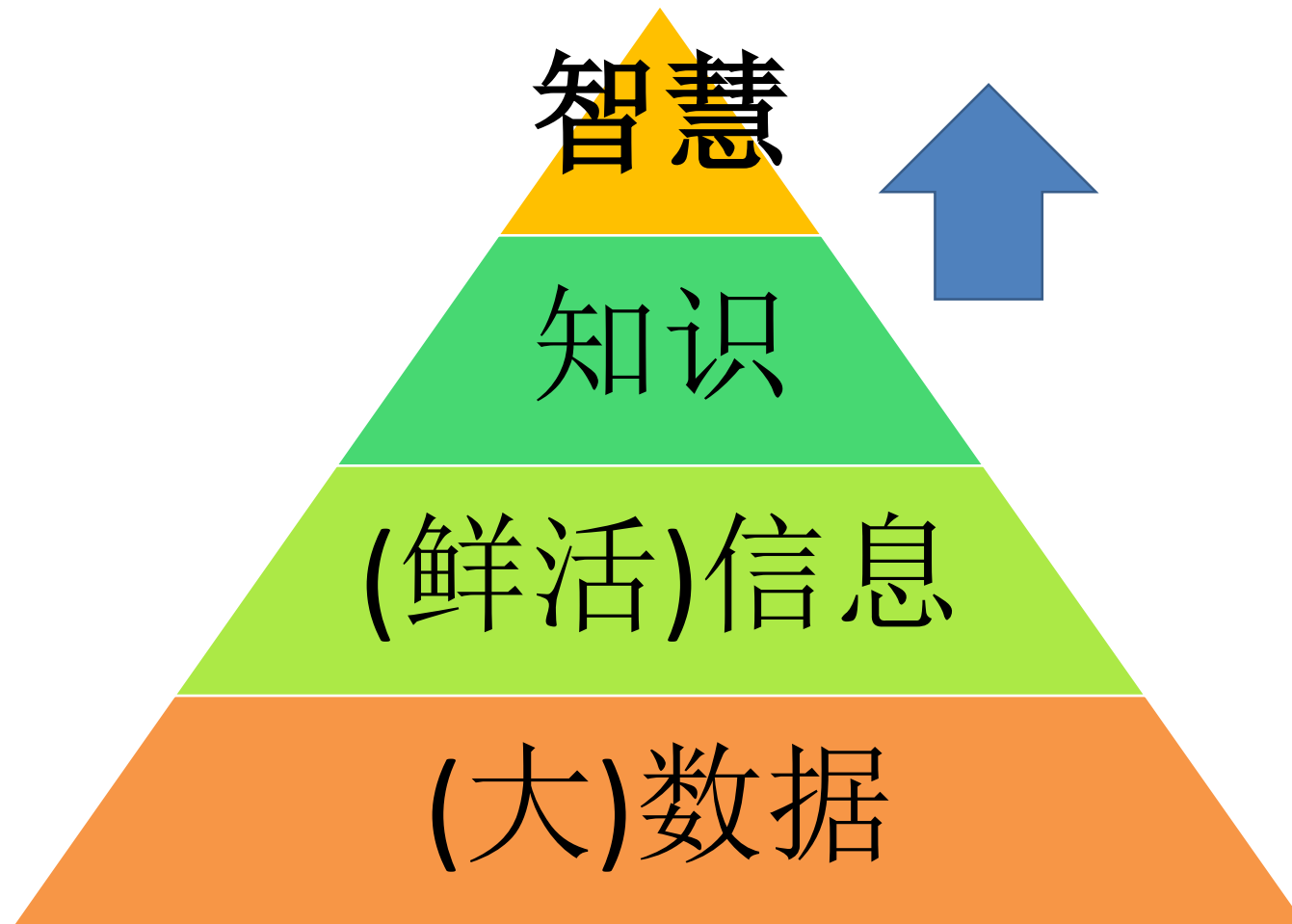


智慧的區域開發



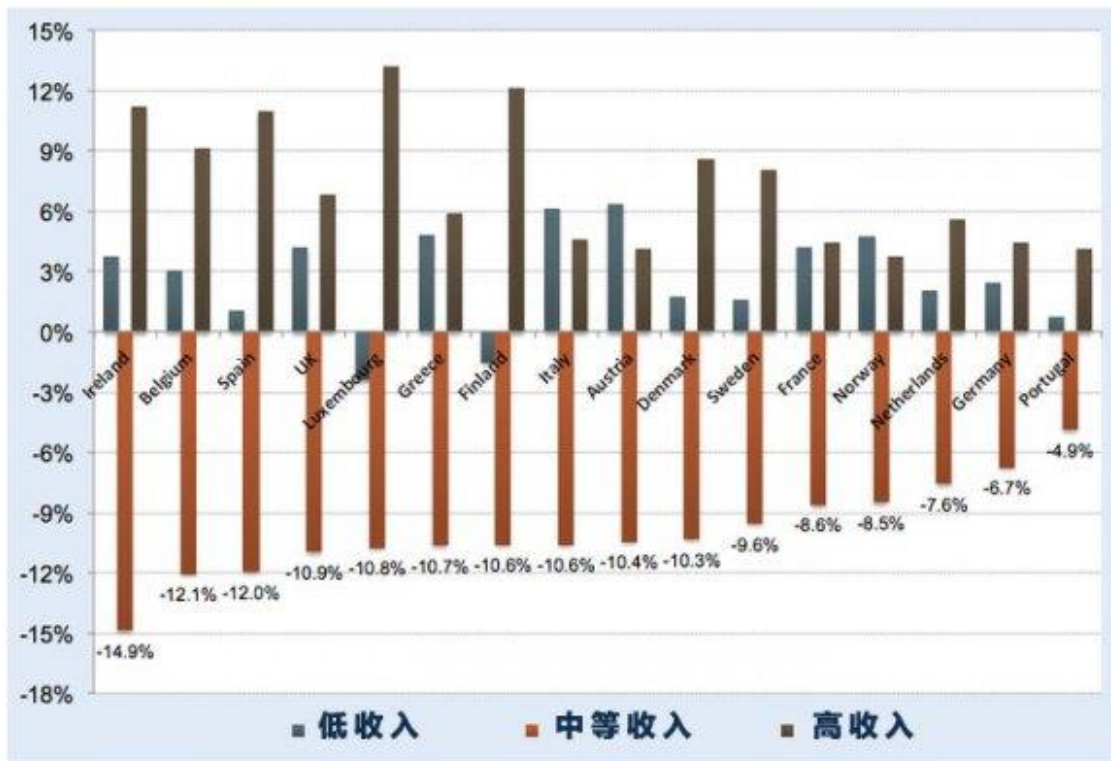
智慧的城市



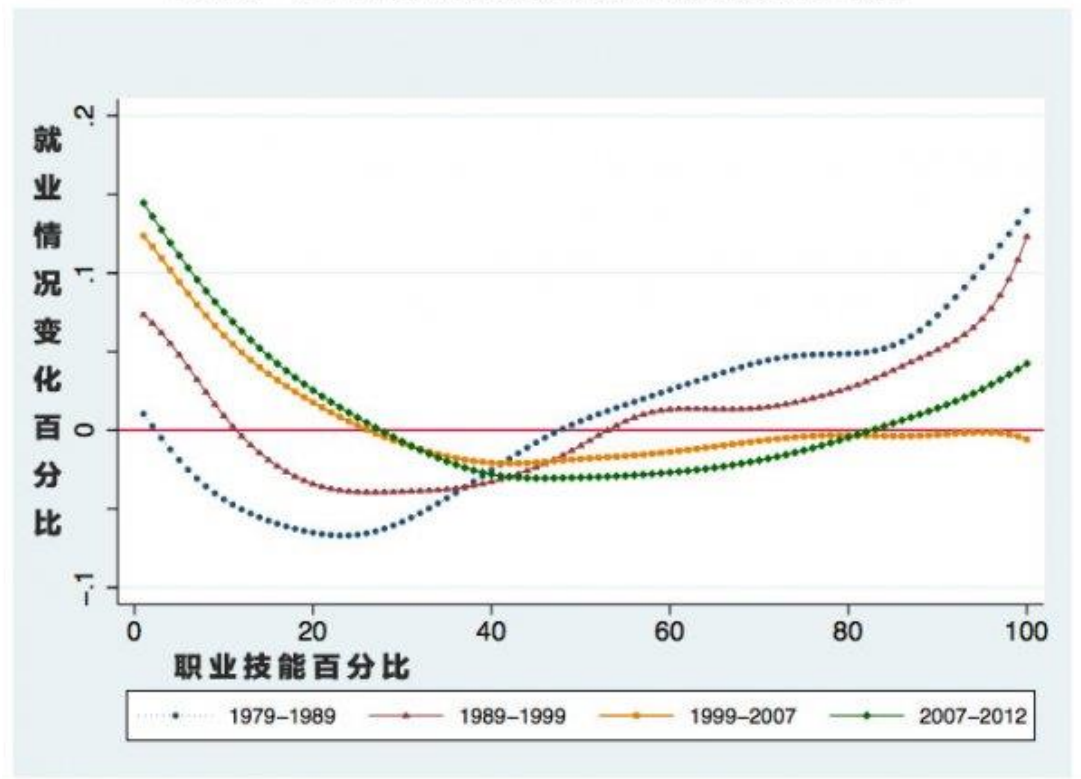


未来的工作岗位

1993-2010 欧洲16国低中高工作岗位雇佣比例变化



1979-2012 职业技能百分比与就业情况变化图



AI's impact on jobs worldwide

Jobs displaced
by 2030

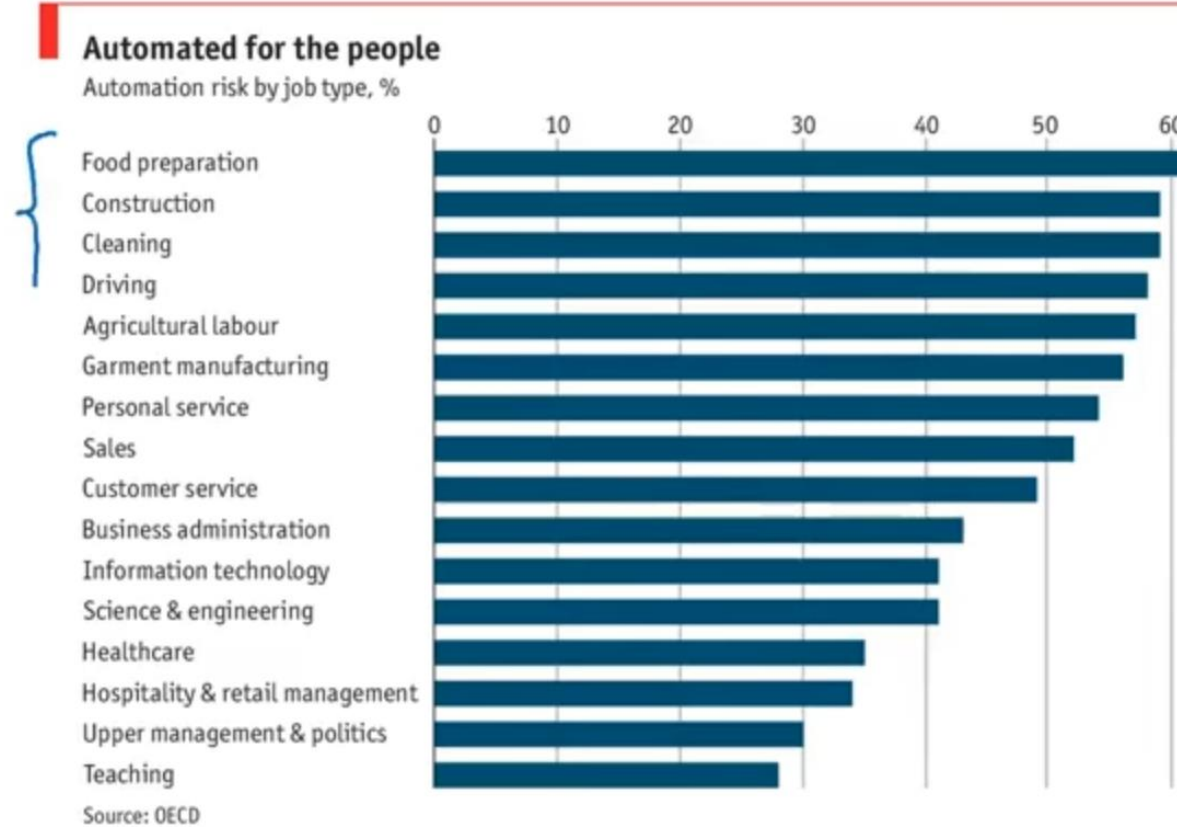
400-800 mil

Jobs created
by 2030

555-890 mil

[Source: McKinsey Global Institute.]

AI's impact on jobs worldwide



Economist.com

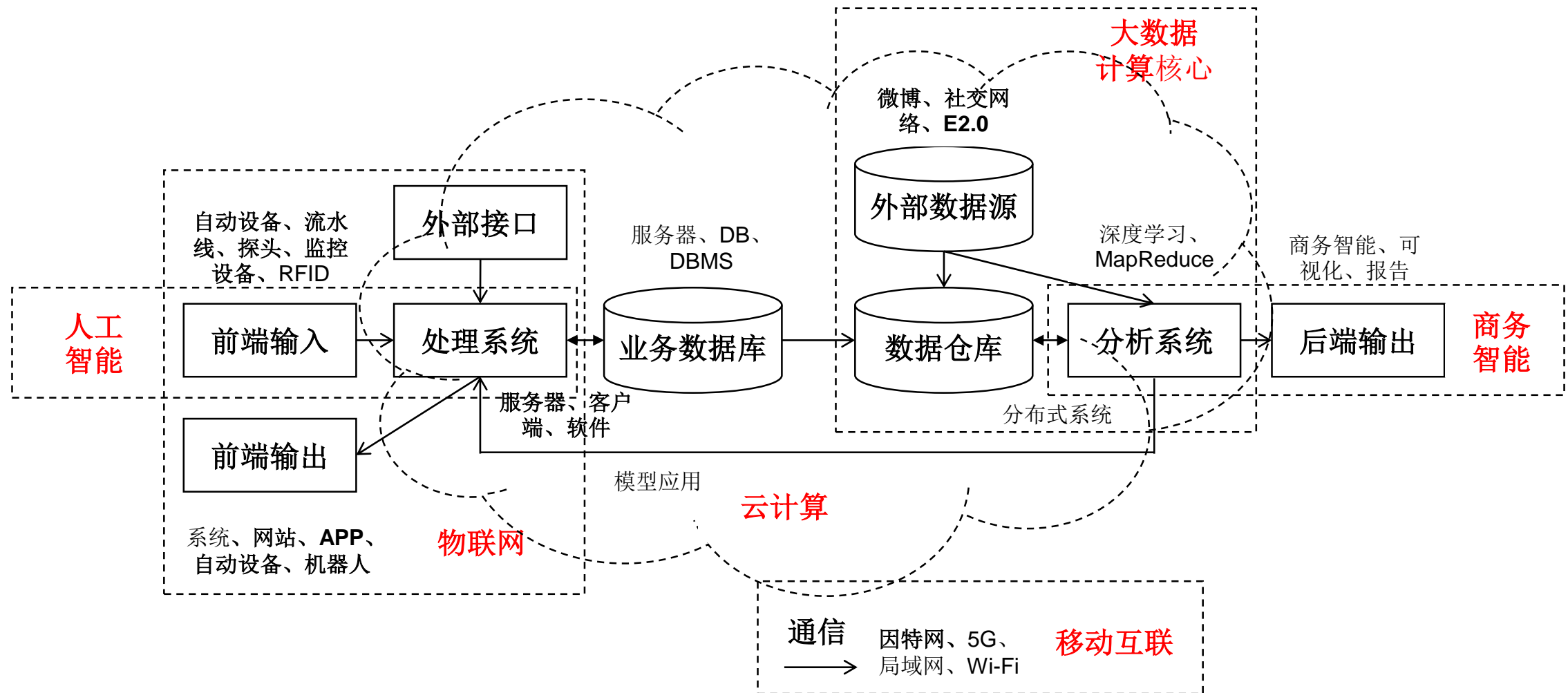
[Image credit: Economist.com]
 [Nedelkoska, L. and G. Quintini. (2018). Automation, skills use and training. *OECD Social, Employment and Migration Working Papers*, No. 202.]

4. 数码鸿沟 (Digital Divides)

- Boyd, D. and K. Crawford (2012). "Critical questions for big data: Provocations for a cultural, technological, and scholarly phenomenon." *Information, Communication & Society* 15(5): 662-679.
 - 对大数据获取与分析能力的差别将导致新的数码鸿沟



总结：从全局看技术，在局部用技术



谢谢！

Thank you for your attention.

liuyuewen@xjtu.edu.cn

